

23 Kg/24h

K23

Machines à glaçons à palettes / Hollow cube Ice Makers:
K23 nano - K23 - K25 - K30 - K36 - K45 - K50 - K62 - K80 - K95 - K150
K23 nano F - K23 F - K25 F - K30 F - K36 F - K45 F - K50 F - K62 F - K80 F - K95 F - K150 F

230V/1N/50Hz
GLAÇONS CREUX

- USB
- BLUETOOTH
- WI-FI
- TOUCH CONTROL
- RAINBOW TECHNOLOGY
- SAFE ICE
- PROGRAMMED OZONE CYCLE
- SCHEDULED PRODUCTION

CARACTÉRISTIQUES

- Construction en acier inox
- Version à air ou à eau
- Cycle de nettoyage
- Panneau de contrôle touch
- Alarme acoustique et lumineuse
- Report alarmes HACCP
- Réglage du poids du glaçon
- Réglage du niveau de la glace du réservoir
- Clé USB pour mise à jour logicielle et téléchargement des données HACCP
- Analytique prédictive des dysfonctionnements
- Report des performances

OPTIONS

- Kit pieds 100 mm
- Désinfection à l'Ozone
- Rainbow Technologie traitement évaporateur
- Pompe de vidange externe

FEATURES

- Stainless steel construction
- Air or water condensation
- Cleaning cycle
- Programmable ice production
- Touch control
- Acoustic and luminous alarms
- Report HACCP alarms
- Storage bin ice level adjustment
- USB connection for software update and HACCP data download
- Condenser fan controlled at low ambient temperatures
- Predictive analysis of malfunctions
- Machine performance report.

OPTIONAL

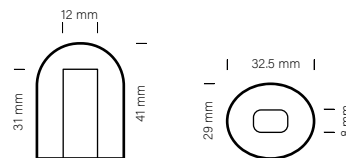
- Ozone sanitization cycle programmable
- Rainbow technology : Nanotechnological evaporator treatment
- IOT cloud connection
- Feet 100 mm kit

DONNÉES TECHNIQUES / TECHNICAL DATA

			cond	comp. W	ABS. W	Fuse	Kwh/100Kg	l / h	kg	kg
K23	A AG	220-240/50/1		354	200	10	26.1	2.37	30	37
K23	W AG	220-240/50/1		354	200	10	14.4	29.6	30	37



TYPE GLACE / ICE TYPE



PCS / CYCLE

15

POIDS DU GLAÇONS
WEIGHT ICE

21 g

PRODUCTION GLACE
ICE PRODUCTION

kg/24h
lbs/24h

Condensation à Air
Air Cooled Unit



Témp. Air Air Temp.	Témp. Eau / Water Temp.			
°C	32°	21°	15°	10°
°F	90°	70°	60°	50°
10°	18	21	22	23
50°	40	46	49	51
21°	16.5	19.5	21	22
70°	36	43	46	49
32°	12	15	16	17
90°	26	33	35	37
38°	11	12	13	14
100°	24	26	29	31

Condensation à Eau
Water Cooled Unit



Témp. Air Air Temp.	Témp. Eau / Water Temp.			
°C	32°	21°	15°	10°
°F	90°	70°	60°	50°
10°	18	21	22	23
50°	40	46	49	51
21°	17	20	21	22
70°	37	44	46	49
32°	16	19	20	21
90°	35	42	44	46
38°	15	18	19	20
100°	33	40	42	44

Via del Lavoro, 9 31033 Castelfranco Veneto (TV) Tel.
+39 0423.738452 Fax +39 0423.722811
email: info@castelmac.it
www.castelmac.eu - www.icematic.eu

23 Kg/24h

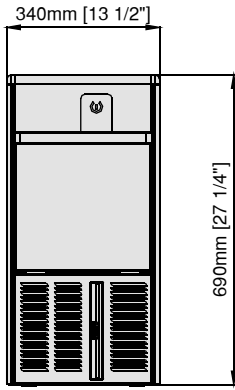
K23

Machines à glaçons à palettes / Hollow cube Ice Makers:
 K23 nano - K23 - K25 - K30 - K36 - K45 - K50 - K62 - K80 - K95 - K150
 K23 nano F - K23 F - K25 F - K30 F - K36 F - K45 F - K50 F - K62 F - K80 F - K95 F - K150 F

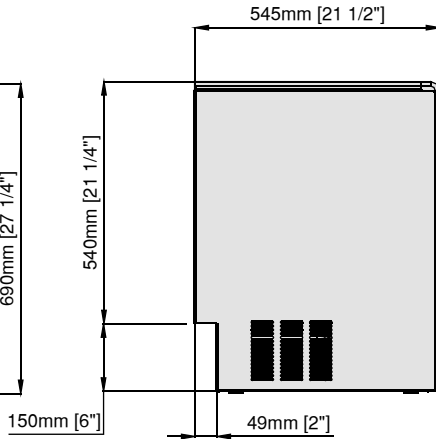
230V/1N/50Hz
GLAÇONS CREUX

DIMENSIONS

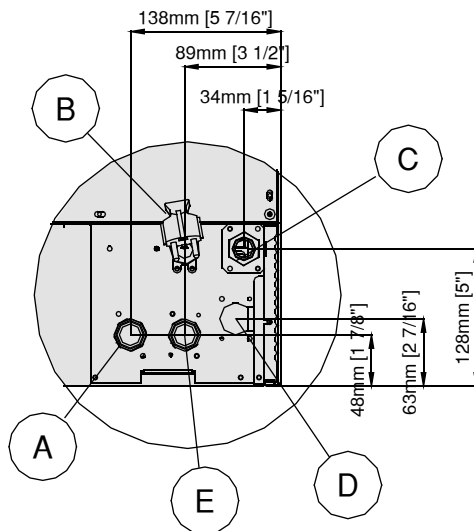
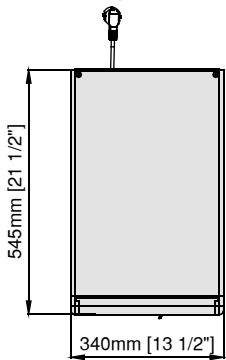
Vue Frontale
 Frontal view



Vue Latérale
 Side view



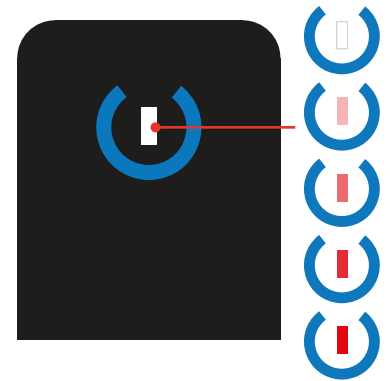
Vue de dessus
 Top view



- A** Entrée de l'eau pour condensation à eau 3/4" gas
 Water inlet connection for water condensation 3/4" gas optional
- B** Alimentation électrique Electrical cable supply
- C** Drainage de l'eau Ø 20 mm
 Water outlet connection Ø 20 mm
- D** Sortie de l'eau condensation à eau Ø20mm
 Water outlet connection water condensation Ø20mm
- E** Entrée de l'eau 3/4" gas
 Water inlet connection 3/4" gas

Kit 4 Feet
 Kit 4 pieds
 Ø50mm H100-120 mm (optional)

TOUCH CONTROL



Bouton Capacitif de réinitialisation Stand-by
 (led à variation continue de couleurs du blanc au rouge)

Capacitive Stand-by Reset button
 (led with continuous colors variation from white to red)

APP MyICE

Permet de contrôler et de gérer la machine à glaçons à distance, directement sur le smartphone / It allows the control and monitoring of the ice machines directly from a smartphone

CONDITIONS DE TRAVAIL - OPERATING REQUIREMENTS

	Min.	Max
Témp. Ambiante / Air Temperature	10°C	40°C
Témp. Eau / Water Temperature	5°C	35°C
Press. eau / Water Pressure	1 Bar (14psi)	5 Bar (70psi)
Conductivité eau / Water conductivity		>10 µS
Voltage / Electrical supply	-10%	+10%

Chaleur expulsé / Rejected Heat	514 W
Volume Air / Air Volume	300 m³/h

Via del Lavoro, 9 31033 Castelfranco Veneto (TV) Tel.
 +39 0423.738452 Fax +39 0423.722811
 email: info@castelmac.it
 www.castelmac.eu - www.icematic.eu