

# GAINABLE MOYENNE PRESSION

●●● PERFORMANCE

## Série KMLA/KMLB DC Inverter-R32

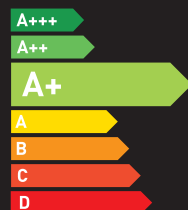


### CLASSE ÉNERGÉTIQUE

SEER<sup>(2)</sup>  
Mode froid



SCOP<sup>(2)</sup>  
Mode chaud



### OPTIONS DISPONIBLES



Télécommande  
filaire simplifiée  
G-UTY-RSRG



Kit télécommande  
infra-rouge (un récepteur  
infra-rouge, son câble  
5 m et sa télécommande  
infra-rouge)  
G-UTY-LBTGM



Télécommande  
filaire compacte  
G-UTY-RCRGZ1



Kit étanchéité



Sonde déportée  
G-UTY-XSZX



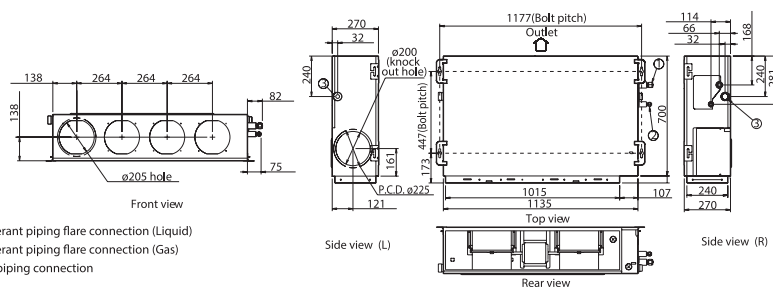
Filtre purificateur<sup>(3)</sup>  
G-UTD-HFND



Interface WI-FI W-LAN  
pour l'utilisation de  
l'application FGLAIR  
G-UTY-TFSXZ1



## DIMENSIONS



## INSTALLATEURS

### INSTALLATION ET MAINTENANCE SIMPLIFIÉES

#### ▶ LIAISONS FRIGORIFIQUES



#### ▶ PRESSION STATIQUE RÉGLABLE

Les gainables DC inverter autorisent un réglage de la pression statique directement à partir de la télécommande afin de s'adapter à tous types de réseaux.



#### ▶ COMPACTITÉ

Produit compact : seulement 270 mm d'épaisseur.

### ADAPTABILITÉ

#### ▶ Disponible en mono et triphasé<sup>(2)</sup>.

## UTILISATEURS

### ÉCONOMIES D'ÉNERGIE

#### ▶ PROGRAMMATION HEBDOMADAIRE AVEC DOUBLE PLAGES HORAIRE DE SÉRIE

Fonctionnalité de série permettant de définir les plages de fonctionnement de l'appareil sur 1 semaine afin de l'utiliser selon le juste besoin.



#### ▶ MODE ÉCONOMIE

En activant ce mode, le thermostat est automatiquement ajusté de quelques degrés pour une usage confortable et moins énergivore.



### CONFORT

#### ▶ DISPOSITIF DISCRET

Le gainable offre l'avantage de proposer une solution discrète grâce à l'installation dissimulée de l'unité intérieure, dans les combles ou faux-plafonds, ne laissant apparaître que les diffuseurs d'air et atténuant fortement le volume sonore déjà faible de l'installation.



#### ▶ COMPATIBLE SHOGUN

Série compatible avec la gamme Shogun : la solution de régulation pièce par pièce qui s'adapte aux besoins des occupants.



atlantic

Version chaud seul selon modèle

(1) En option (2) Selon modèle

(3) Nécessite la pose du filtre G-UTD-LF25NA (752025)



**GENERAL**  
Climatiser, un vrai métier.

## CARACTÉRISTIQUES TECHNIQUES

Alimentation : Mono 230V - 50 Hz / Tri 400 V + N - 50 Hz

PUISSANCE FRIGORIFIQUE NOMINALE (W)	6 000	6 800	8 500	9 500	12 100	9 500	12 100	
	Monophasé				Triphasé			
LIBELLÉ UI	G-ARXG 22 KMLB.UI	G-ARXG 24 KMLA.UI	G-ARXG 30 KMLA.UI	G-ARXG 36 KMLA.UI	G-ARXG 45 KMLA.UI	G-ARXG 36 KMLA.UI	G-ARXG 45 KMLA.UI	
RÉFÉRENCE UI	740048	730093	730094	730095	730096	730095	730096	
LIBELLÉ UE	G-AOHG 22 KBTB.UE	G-AOHG 24 KBTB.UE	G-AOHG 30 KBTB.UE	G-AOHG 36 KBTB.UE	G-AOHG 45 KBTB.UE	G-AOHG 36 KRTA.UE	G-AOHG 45 KRTA.UE	
RÉFÉRENCE UE	723280	723281	723282	723283	723284	723365	723366	

### DIMENSIONNEMENT

CARACTÉRISTIQUES PRINCIPALES								
P. frigo. nominale (min. / max.)	W	6 000 (900 / 6 700)	6 800 (900 / 8 000)	8 500 (2 800 / 10 000)	9 500 (2 800 / 11 200)	12 100 (4 000 / 13 000)	9 500 (2 800 / 11 200)	12 100 (4 000 / 13 000)
P. calo. nominale (min. / max.)	W	7 000 (900 / 8 000)	7 500 (900 / 9 100)	10 000 (2 700 / 11 200)	10 800 (2 700 / 12 700)	13 500 (4 200 / 15 200)	10 800 (2 700 / 12 700)	13 500 (4 200 / 15 200)
P. calo. à -7°C	W	6 100	7 020	8 660	9 820	12 210	9 820	12 210
P. abs. nominale en froid	W	1 780	2 140	2 650	2 970	4 220	2 970	4 220
P. abs. nominale en chaud	W	1 870	1 970	2 630	2 880	3 840	2 880	3 840
Débit d'air (u. int.) PV / GV	m³/h	580 / 1 100	580 / 1 100	980 / 1 900	980 / 1 900	1 070 / 2 100	980 / 1 900	1 070 / 2 100
Débit d'air max. (u. ext.) GV	m³/h	2 240	2 700	3 750	3 750	4 450	3 750	4 450
Pression dispo.	Pa	150	150	150	150	150	150	150
PERFORMANCES								
EER / SEER / η <sub>s,c</sub>		3,37 / <b>6,10</b>	3,18 / <b>6,20</b>	3,21 / <b>6,23</b>	3,20 / <b>6,10</b>	2,87 / <b>5,25</b> / 207%	3,2 / <b>6,10</b>	2,87 / <b>5,25</b> / 207%
COP / SCOP / η <sub>s,c</sub>		3,74 / <b>4,10</b>	3,8 / <b>4,10</b>	3,8 / <b>4,00</b>	3,75 / <b>4,00</b>	3,52 / <b>3,63</b> / 142%	3,75 / <b>4,00</b>	3,52 / <b>3,63</b> / 142%
Pression acoustique (u. int.) PV / GV (froid)	dB(A)	25 / 31	25 / 31	26 / 39	26 / 39	28 / 42	26 / 39	28 / 42
Puissance acoustique (u. int.) (froid)	dB(A)	46	60	65	65	68	65	68
Pression acoustique (u. ext.) (froid)	dB(A)	51	53	53	55	57	55	57
Puissance acoustique (u. ext.) (froid)	dB(A)	63	65	68	70	71	70	71
CLASSIFICATION ERP								
Classe énergétique (froid)		A++	A++	A++	A++		A++	
Classe énergétique (chaud)		A+	A+	A+	A+		A+	
PLAGE DE FONCTIONNEMENT								
Froid	°C	-15 à 46	-15 à 46	-15 à 46	-15 à 46	-15 à 46	-15 à 46	-15 à 46
Chaud	°C	-15 à 24	-15 à 24	-15 à 24	-15 à 24	-15 à 24	-15 à 24	-15 à 24

### INSTALLATION

DIMENSIONS (H x L x P)								
u. int.	mm	270 x 1135 x 700	270 x 1135 x 700	270 x 1135 x 700	270 x 1135 x 700	270 x 1135 x 700	270 x 1135 x 700	270 x 1135 x 700
u. ext.	mm	632 x 799 x 290	716 x 820 x 315	788 x 940 x 320	788 x 940 x 320	988 x 940 x 320	788 x 940 x 320	998 x 940 x 320
POIDS								
u. int. / u. ext.	kg	35 / 38	35 / 42	38 / 52	38 / 52	39 / 67	38 / 53	39 / 67
RACCORDEMENTS ÉLECTRIQUES								
Intensité Nom.	A	8,2	9,4	11,7	13,1	18,6	5,7	7,7
Calibre disjonct.	A	16	20	32	32	32	16	20
Câble d'interconnexion u. ext / u. int.		4G x 1,5 mm²	4G x 1,5 mm²	4G x 1,5 mm²	4G x 1,5 mm²	4G x 1,5 mm²	4G x 1,5 mm²	4G x 1,5 mm²
Câble alimentation		3G x 1,5 mm²	3G x 2,5 mm²	3G x 6 mm²	3G x 6 mm²	3G x 6 mm²	5G x 1,5 mm²	5G x 2,5 mm²
Unité à alimenter élec.	u. ext		u. ext	u. ext	u. ext	u. ext	u. ext	u. ext
LIAISONS FRIGORIFIQUES								
Dia. gaz	pouce	1/2"	1/2"	5/8"	5/8"	5/8"	5/8"	5/8"
Dia. liquide	pouce	1/4"	1/4"	3/8"	3/8"	3/8"	3/8"	3/8"
Long. standard	m	20	20	30	30	30	30	30
Long. min. / max.	m	5 / 30	5 / 30	5 / 50	5 / 50	5 / 50	5 / 50	5 / 50
Dénivelé max.	m	25	25	30	30	30	30	30
Type de réfrigérant (Potentiel de Réchauffement Global)		R32 (675)	R32 (675)	R32 (675)	R32 (675)	R32 (675)	R32 (675)	R32 (675)
Charge nominale (long. standard) / EqCO <sub>2</sub>	g/t	1 250 / 0,844	1 250 / 0,844	1 900 / 1,283	1 900 / 1,283	2 700 / 1,823	1 900 / 1,283	2 700 / 1,823
Charge add.	g/m	20	20	40	40	40	40	40
DIAMÈTRE ÉVACUATION CONDENSATS								
Unité intérieure	mm	38 <sup>(1)</sup>	38 <sup>(1)</sup>	38 <sup>(1)</sup>	38 <sup>(1)</sup>	38 <sup>(1)</sup>	38 <sup>(1)</sup>	38 <sup>(1)</sup>

(1) Avec accessoire fourni

## SÉRIE KMLA/KMLB PERFORMANCE



G-ARXG 22 à 45  
KMLA/KMLB



G-AOHG 22 KBTB



G-AOHG 24 KBTB



G-AOHG 30  
et 36 KBTB



G-AOHG 45 KBTB



G-AOHG 36 KRTA



G-AOHG 45 KRTA



G-UTY-RNRGZ5  
Télécommande  
filaire conseillée